

WINDWARD NEWS LETTER

第61号

2025年4月
発行



4月1日、2025年度入社式を執り行いました。今回の紙面をお借りして皆様へご紹介いたします。



WINDWARD NEWS !

2025年度 新入社員が入社しました



写真左から

管理部 配属

沼澤 諒都 (ぬまざわ りょうと)

渡邊 薫 (わたなべ かおる)

賃貸営業部 菊水店 配属

山田 時生 (やまだ ときお)

皆さんはじめまして。2025年4月に入社致しました、沼澤諒都と申します。出身は長沼町で北海学園大学に進学を機に札幌へ来ました。趣味は美味しいものを食べることで特に白米が1番好きです。最近是一人暮らしを始めて白米に合うものを色々自分で探して作るのを楽しんでいます。食べすぎてしまうことも多いので体型維持のために週に何回かジムに行って運動も心がけて生活しています。でも動いただけ食べていいと思っているので1日4食、食べたりすることも多いです。

まだまだ学ぶことばかりですが、1日でも早く仕事に慣れ戦力になれるよう努力してまいります。何卒よろしくお願ひ申し上げます。

はじめまして。2025年4月に入社いたしました、渡邊薫と申します。札幌市出身で、地元の企業に入社することができて心から嬉しく感じております。大学では経営学を学び、特に、人と人との繋がりから生まれる価値に注目した理論が印象に残りました。この学びを生かして、今後関わる方々との繋がりを大切にしていきたいと考えております。趣味はスポーツ観戦です。野球やサッカー、バスケットボールなど、様々な試合を観て元気を頂いております。

社会人として至らぬ点もまだございますが、一日でも早く、会社の一員としてお客様のお役に立てるよう精進してまいりますので、何卒よろしくお願ひいたします。

2025年4月に入社いたしました、山田時生と申します。在学中はおもに民法を中心に法律について学んでいました。また、中学、高校とバドミントン部に所属しており、今はたまに一般開放の体育館などで体を動かす程度で運動しています。趣味はサウナに行くことや、美味しいものを食べに行くこと、そして映画、アニメ、ゲームなども好きです。アウトドア・インドアどちらにも好きなことが多いので、ぜひ気軽に話しかけていただけたら嬉しいです。

一日でも早く会社に貢献できるよう、一生懸命頑張りますので、ご指導・ご鞭撻のほど、よろしくお願ひいたします。

第5回 ウィンドワードカップ ゴルフコンペのご案内

日頃よりウィンドワードをご愛顧いただき、誠にありがとうございます。
さて、昨年に引き続き、今年もウィンドワードカップゴルフコンペを開催いたします。

第5回 ウィンドワードカップゴルフコンペ

日時：7月9日(水) 集合時間 9:00 スタート時間 9:30～

場所：羊ヶ丘カントリークラブ

〒062-0039 札幌市豊平区西岡549番地

この機会に皆様とより一層の親睦を深めたいと思っております。ご多忙とは存じますが、どうぞ奮ってご参加ください。なお、夜にはささやかな懇親会もご用意しております。こちらへもぜひご参加いただけますと幸いです。
詳細は同封しております案内状をご覧ください。

駅めぐり vol.12

札幌の街の魅力を再発見。

STATION DATA

【所在地】札幌市北区北40条西4丁目2
【開業日】1978(昭和53)年3月16日



亜麻工場として栄えた歴史、
今もなお賑わいをみせる街。



麻生バスターミナル



東光ストア麻生店



新琴似駅

麻生駅は1978年、南北線北24条～麻生間の延伸時に開業しました。駅にはバスターミナルが直結しており、石狩市やあいの里方面へのアクセスが可能です。またJR学園都市線「新琴似駅」とも数百メートルほどしか離れておらず、地下鉄とJRの両方を利用することができます。駅真上にはイオンと東光ストアが併設され、駅周辺にはケーズデンキやニトリといった大型専門店や、飲食店が建ち並ぶ繁華街もあり、交通便と買物便の良さを感じられるエリアです。

麻生の地名は現在の麻生町にあった「帝国製麻琴似亜麻工場」に由来します。涼しい気候でよく育つ亜麻は、明治～昭和にかけて北海道で盛んに栽培されており、その繊維を採取する工場一帯は工場のみならず従業員向けのお店や住宅で栄えていました。その後、1957年に工場は閉鎖。跡地一帯が団地になる事が決まった際に、亜麻工場で栄えた歴史を地名に込めて残したいとの声が高まり、「麻」の一文字を含む「麻生町」が誕生しました。現在でも道路脇や花壇などに亜麻を植えるなど地域の歴史を今に伝える活動がされています。

今もなお賑わいをみせる麻生駅はかつての亜麻工場として栄えた歴史に繋がっているのかもしれないね。

社員のおすすめスポット!

牛かつ専門店
「牛かついち華」



衣サクサク、中の赤身はトロトロ。
山わさびや岩塩でシンプルにいただくのがおすすめ。

2025年
3月

新築マンション竣工情報



SASA南郷

札幌市白石区南郷通9丁目南
地下鉄東西線
「南郷7丁目」徒歩4分



Dolce南郷15 (ドルチェ)

札幌市白石区南郷通15丁目南
地下鉄東西線
「南郷13丁目」徒歩6分



GW休業日のお知らせ

誠に勝手ながら、以下の通り休業日とさせていただきます。
ご迷惑をおかけいたしますが、よろしくお願いいたします。



4月					5月							
26 土	27 日	28 月	29 火	30 水	1 木	2 金	3 土	4 日	5 月	6 火		
休業		通常営業			休業			通常営業			休業	

株式会社ウィンドワード

〒001-0011 札幌市北区北11条西4丁目2番25号 4F

TEL <代表>011-700-2196 <管理>011-700-2198

FAX 011-700-2197

H P <https://windward-jpn.com/>

SERVICE MENU

- 不動産賃貸 ●不動産売買の仲介 ●不動産管理
- 新築RCマンション・事業用不動産の企画・販売
- 損害保険の代理店業務

入居率UPのための
設備追加のご提案

設備導入事例

オーナー様へプラスとなる設備情報をご紹介します

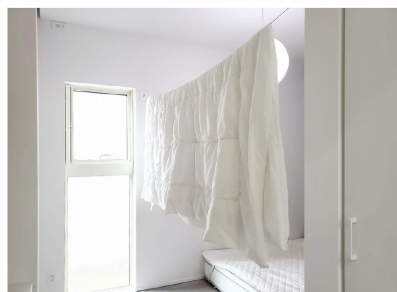
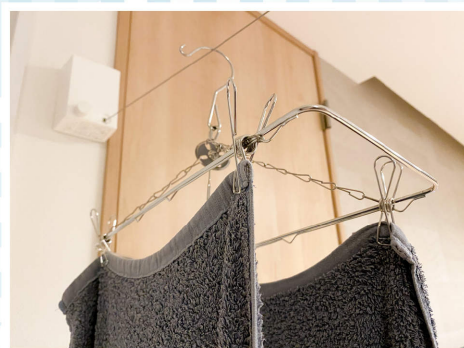
お部屋の価値を維持・高める方法の一つが設備投資です。

ポイントは、必ずしも変更が必須ではありませんが変更した方が他物件と差をつけられる点です。私たちもお客様のニーズをお伝えできるよう努めてまいりますので、ぜひご覧いただけますと幸いです。

コンパクトで目立たない

室内物干しワイヤー

室内物干しワイヤーは洗濯物を干すことができる壁付けタイプの商品です。本体の小さいボックスの中にワイヤーが収納されており、洗濯物を干す際にワイヤーを引っ張り出して物干しロープとして使用します。普段使わない時はワイヤーを収納しておく事で、目立たずお部屋をすっきりとした状態に保つことができます。ロックを解除し手軽に片付けることができ、従来の物干しと比べてほこりがたまりにくいのもメリットです。



「入居者満足度が上がる」お部屋へ変身！

大掛かりな工事は不要！入居者様へのアピールポイントに！

室内物干しワイヤーは、ベランダが無い部屋はもちろん、人目に触れるところに洗濯物を干すのに抵抗がある方にもおすすめの商品です。また、花粉や有害物質であるPM2.5の付着の防止対策などにも効果的です。

取付けも簡単で値段も大体の商品が一万円以下と手頃な価格帯のため、比較的低コストで手間をかけずに設備のグレードアップが可能です。

洗濯物をかけられる重さは商品にもよりますが、20kgまで対応しているものもあります。ロープは最大4mの間口に対応しているものがほとんどです。(下地によっては取り付けできない可能性もございます)

設備のグレードアップにつきましては、担当スタッフより随時ご紹介、ご提案をさせていただきますので、ぜひご検討ください。



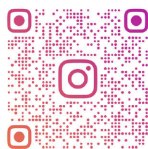
設置時の金額

6,000円～10,000円

取付費用込み

(取付箇所および商品により金額は変動します)

Instagram更新中！



Follow Up

発行

ウィンドワード
経営企画室

羽田野 沙紀 大平 花菜

法人CS営業部

森 司央

Writing